

Sommerlicher Häuser-Quilt



Sommerlicher Häuserquilt

Größe:

ca.80x80 cm

Stoffverbrauch (bei 110cm Stoffbreite):

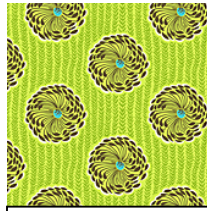
alle gemusterten Stoffe aus der „Soulblossoms“-Kollektion von Amy Butler
alle Unis aus der „Solids“- und „Pinwheels“-Kollektion von FreeSpirit



Stoff A: 10cmx110



Stoff B: 10cmx110



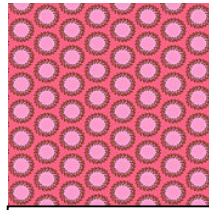
Stoff C: 10cmx110



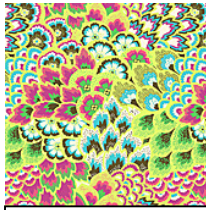
Stoff D: 10cmx110



Stoff E: 10cmx110



Stoff F: 10cmx110



Stoff G: 20cmx110



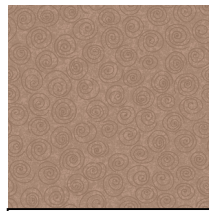
Stoff H: 10cmx110



Stoff I: 10cmx110



Stoff J: 35cmx110



Stoff K: 5cmx110



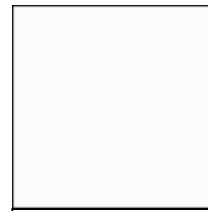
Stoff L: 5cmx110



Stoff M: 5cmx110



Stoff N: 5cmx110



Stoff O: 240cm,
davon 80cm für
Rückseite

Vlies: 100cm H630 von Freudenberg

Dekomaterialien: nach eigenem Wunsch

Struktur:

Das Top besteht aus 9 auf Papier genähten Häuserblöcken in der Größe 16x16cm, die durch ein Gitter getrennt sind. Die Blöcke werden durch eine Bordüre und ein abschließendes doppeltes Binding gefasst (s. Abb. 1). Die Gitterstreifen und die Bordüre haben eine fertige Breite von 7,5cm.

Paper Piecing Vorlagen:

Die einzelnen Häuserblöcke sind als Vorlage im Arbeitsbogen vorhanden.

Zuschneiden:

Die Nahtzugabe von 0,75cm für die PaperPiecing Patches ist in den angegebenen Maßen enthalten (gestrichelte Linie).

Außerdem werden benötigt:

Streifen 1: 6x Stoff O in je 9 x 17,5cm

Streifen 2: 4x Stoff O in je 9 x 64,5cm

Streifen 3: 2x Stoff O in je 9 x 79,5cm

Rückseite:

1 Quadrat aus Stoff O in 80 x 80cm

Binding:

4 Streifen Stoff J à 8cm über die gesamte Stoffbreite